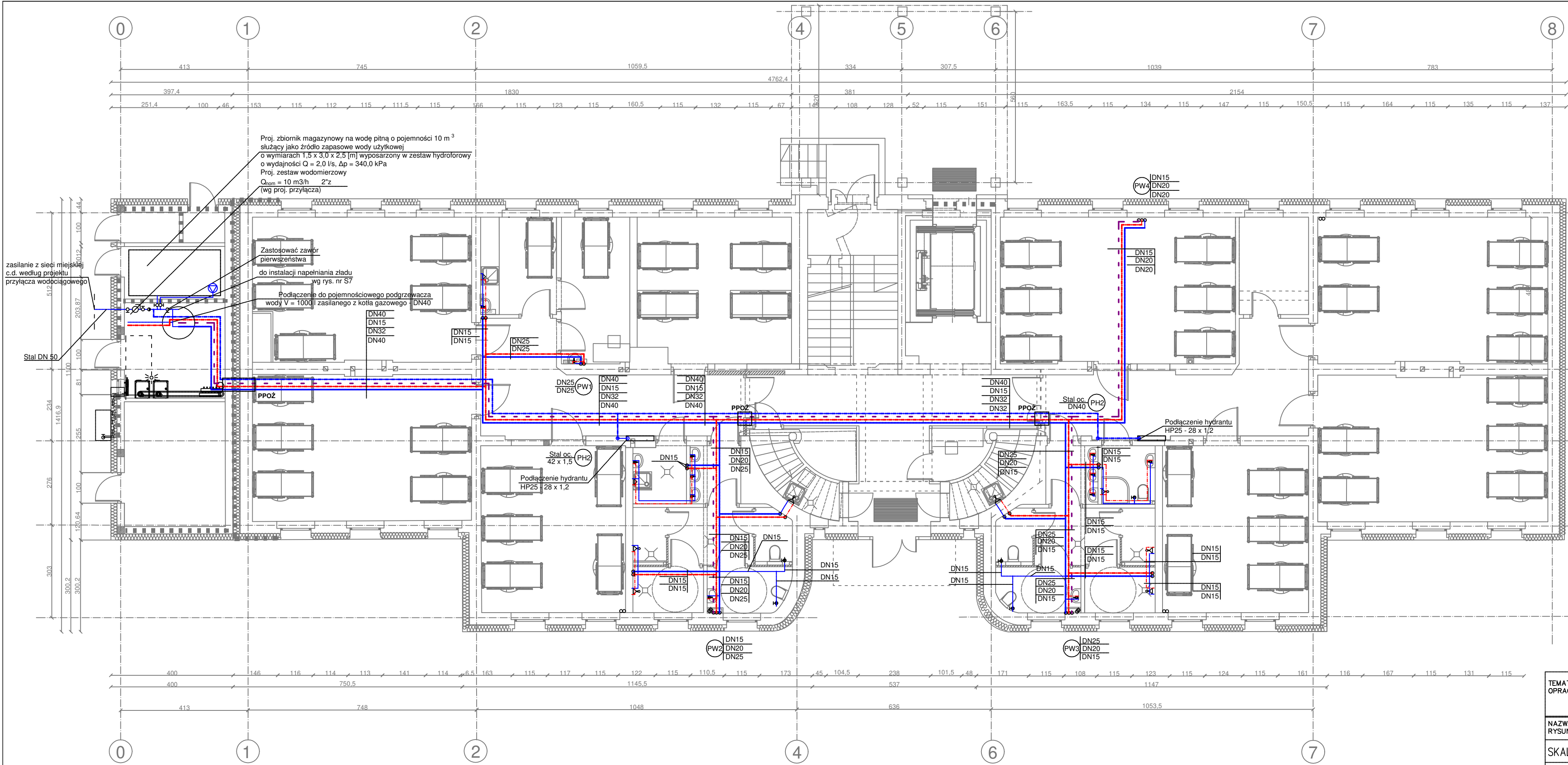


INSTALACJA WODOCIĄGOWA  
RZUT PARTERU  
SKALA 1:100



**LEGENDA**

— Przewód wody zimnej	prowadzone w posadzkach lub po ścianach
— Przewód wody ciepłej	
— Przewód cyrkulacji c.w.u.	
— Przewód wody zimnej	prowadzone w zabudowie pod sufitem
— Przewód wody ciepłej	
— Przewód cyrkulacji c.w.u.	
— Przewód instalacji hydrantowej	
(PW)	- Pion wodociągowy
(PH)	- Pion instalacji hydrantowej

**UWAGI**

Przewody do przyborów sanitarnych prowadzić w posadzce, po ścianach lub w zabudowie pod sufitem (wg wskazań na rysunkach).

Przewody do przyborów sanitarnych wykonać z rur stalowych np. typu InoxPress lub równoważnych. Przewody instalacji hydrantowej wykonać z rur ze stali nierdzewnej np. typu InoxPres lub równoważnych.

Przewody instalacji wodociągowej izolować cieplnie zgodnie z normą PN-B-02421.

W miejscach przejść przewodów instalacji przez przegrody oddzielenia ppozoraz przegrody posiadające odporność ogniwą EI 60 lub REI 60 i więcej należy zabezpieczyć do odporności ogniowej przegrody należy zastosować system przejść instalacyjnych uniemożliwiający przedostanie się pożaru np. typu Multicollar firmy Mercor lub równoważne.

Przy prowadzeniu przewodów c.w.u. i cyrkulacji uwzględnić należy wydłużenia rur spowodowane zmianą temperatury czynnika, zabezpieczenie przed nadmiernymi obciążeniami zastosować należy zgodnie z wytycznymi producenta przewodów.

Na wypadek awarii lub demontażu każde podejście do uprzyboru sanitarnego należy zaopatrzyć w zawór odcinający. Zawory odcinające montować w miejscach łatwodostępnych.

Na podłączeniu instalacji cyrkulacyjnej do przewodów ciepłej wody użytkowej zastosować zawór regulacyjny.

Istniejące przewody instalacji wodociągowej przeznaczone zostają do likwidacji.

Projektowana izolacja cieplna przewodów	
Średnica przewodu	min. gr. izolacji cieplnej
Øwewn. do 22 mm	20 mm
Øwewn. od 22 mm do 35 mm	30 mm
Øwewn. od 35 mm do 100 mm	= średnicy wewnętrznej rury

TEMAT OPRACOWANIA: PROJEKT BUDOWLANY PRZEBUDOWY WRAZ ZE ZMIANĄ SPOSOBU UŻYTKOWANIA ISTNIEJĄCEGO BUDYNKU SZKOŁY PODSTAWOWEJ NA BUDYNEK SZPIITALA PSYCHIATRYCZNEGO W WĘGORZEWIE, UL. BEMA, DZ.NR.471/1	
NAZWA RYSUNKU: INSTALACJA WODOCIĄGOWA RZUT PARTERU	BRANŻA: SANITARNA
SKALA 1:100	DATA 10.2020
BRANŻA: SANITARNA OPRACOWANIE: mgr inż JACEK ZIELIŃSKI nr. upr. POM/0039/POOS/14	
SPRAWDZAJĄCY: PAWEŁ LEWANDOWSKI nr. upr. WAM/0148/PWOS/14	
NUMER RYS. S9	